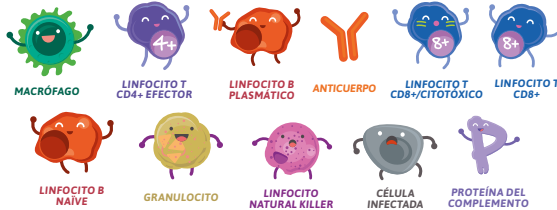
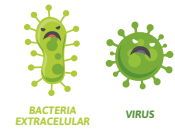


RESPUESTA HUMORAL VS CELULAR

CÉLULAS INMUNES QUE INTERVIENEN

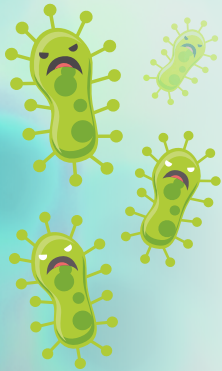


PATÓGENOS QUE INTERVIENEN

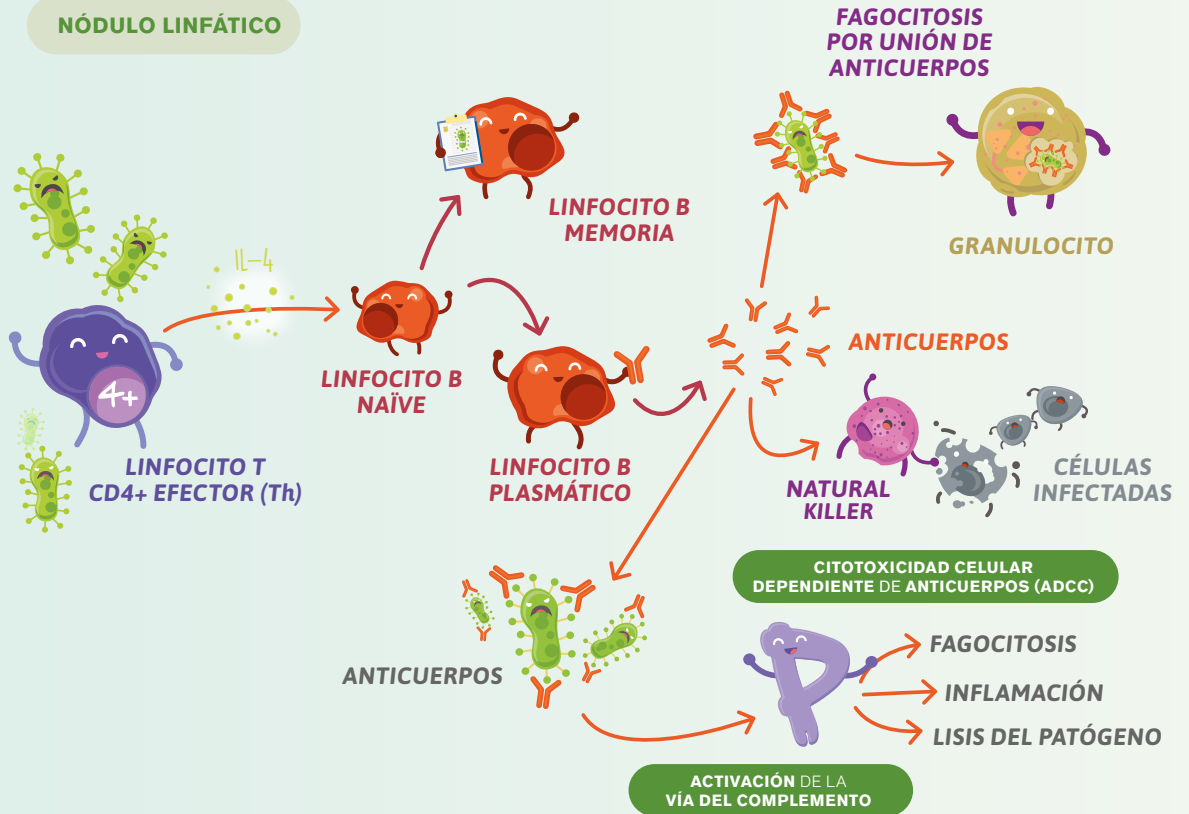


INMUNIDAD HUMORAL

LA **RESPUESTA HUMORAL** SE DIRIGE CONTRA PATÓGENOS EXTRACELULARES, ES DECIR, QUE SE ENCUENTRAN LIBRES EN LOS FLUIDOS CORPORALES.

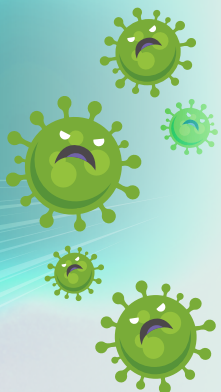


NÓDULO LINFÁTICO

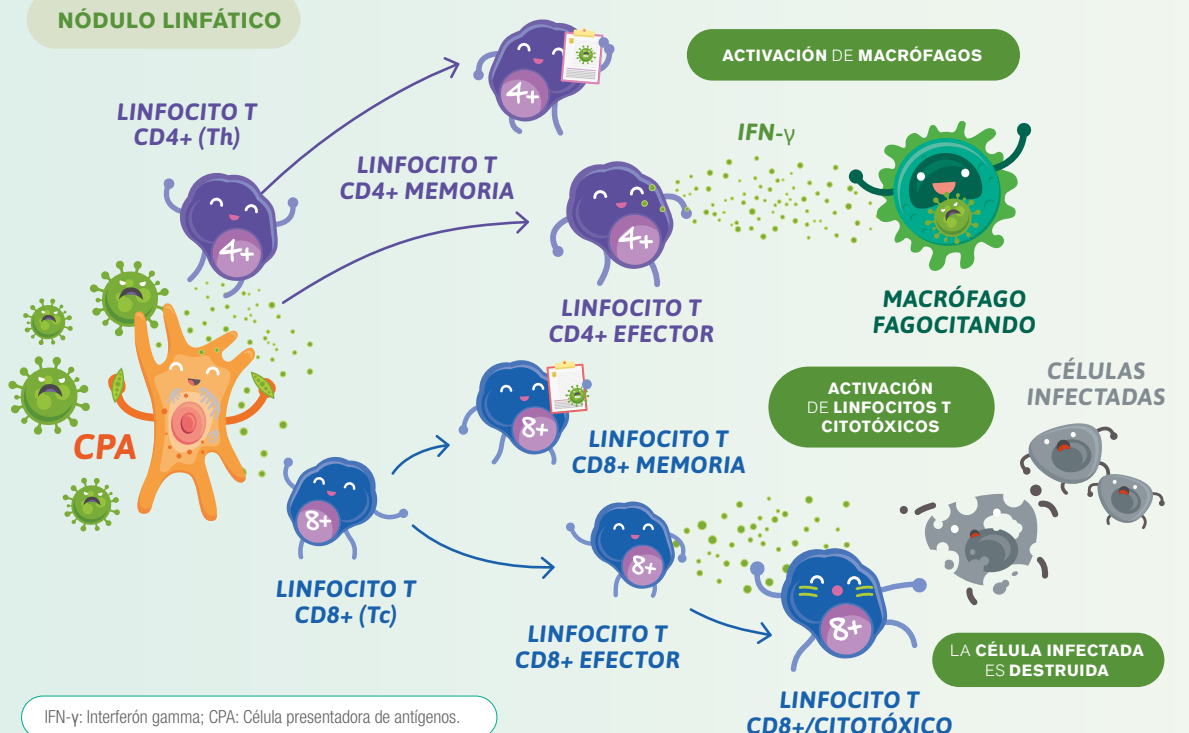


INMUNIDAD CELULAR

LA **RESPUESTA CELULAR** SE DIRIGE CONTRA PATÓGENOS INTRACELULARES, ES DECIR, AQUELLOS QUE SE ENCUENTRAN EN EL INTERIOR DE NUESTRAS CÉLULAS.



NÓDULO LINFÁTICO



IFN-γ: Interferón gamma; CPA: Célula presentadora de antígenos.

REFERENCIAS: 1. Leo O, Cunningham A, Stern PL. Vaccine immunology. *Perspect Vaccinol.* 2011;1:25-59. 2. Cambroner MR, Prado-Cohrs D, López Sanroma M. Conceptos inmunológicos básicos aplicados a la vacunología. *Vacunas.* 2017;18(2):49-58. 3. Dempsey PW, Vaidya SA, Cheng G. The Art of War: Innate and adaptive immune responses. *CMLS, Cell Mol Life Sci.* 2003;60:2604-2621.

GSK pone a su disposición este contenido con fines educativos. Queda prohibida su explotación con fines comerciales.